



Valledoria è situata sulla valle del corso del fiume Coghinis, all'interno dell'Ambito 15 del PPR. Il territorio è caratterizzato:

- da una fascia costiera con litorale sabbioso e retrostanti dune sabbiose coperte da macchia mediterranea, bosco misto e boschetti di pino e o eucaliptus;
- da una zona pianura alluvionale lungo il corso del fiume Coghinis;
- da una zona collinare che si estende tra il rio Cugiani e le frazioni di La Ciaccia e La Mudizza.



Il fiume Coghinis scorre verso nord, attraversando il territorio vicino a Valledoria e sfociando nel mare. Il corso del fiume crea una zona di transizione ecologica tra il paesaggio terrestre e quello marino. Il fiume Coghinis costituisce un elemento di connessione fra numerosi centri abitati della zona oltre a Valledoria, come Badesi, Viddalba e Santa Maria Coghinis. Le zone umide di foce fluviale del Coghinis, che si aprono attraverso il lido sabbioso di Valledoria, rappresentano un importante ecosistema umido costiero.



La piana alluvionale del Coghinis ha una configurazione ad anfiteatro, delimitato dai rilievi alla base dei quali si allineano gli insediamenti di Santa Maria Coghinis, Viddalba e Badesi. La piana è caratterizzata da una diffusa attività agricola e zootecnica. Le attività agricole ricadono in genere sulle aree irrigue in prevalenza in piano e dotate di reti consortili per la distribuzione dell'acqua proveniente dall'invaso del Coghinis.



La costa di Valledoria è composta da sette chilometri di litorale sabbioso, interrotto solo dalla foce del Coghinis e da un territorio lievemente roccioso a Maragnani. E' altresì presente un importante sistema dunale in buono stato di conservazione.



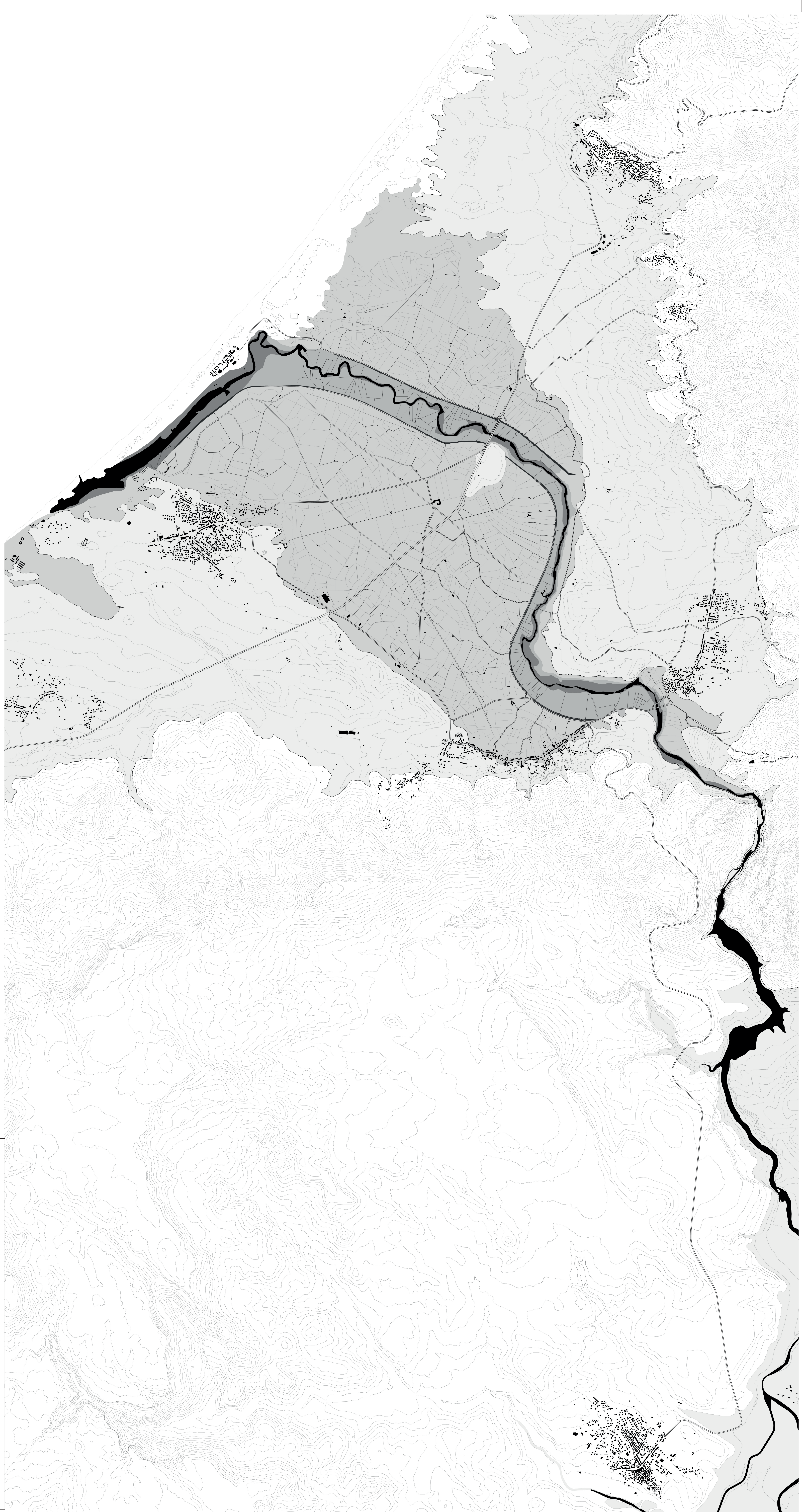
La Strada Provinciale n.90 costituisce la principale arteria di collegamento tra Sassari e Santa Teresa di Gallura e si caratterizza, nell'area del Comune di Valledoria, per la presenza di un lungo cavalcavia che attraversa le coltivazioni della piana alluvionale.



La Strada Provinciale 33 si sviluppa a partire da Viddalba attraversando la piana alluvionale del Coghinis per giungere a Valledoria lungo la direttrice est. Costituisce la principale strada di accesso al Comune provenendo dalla S.P. 90 e all'interno dell'abitato prosegue nella Via Roma.



Corso Europa costituisce un'ulteriore direttrice viaria che si sviluppa, partendo dall S.P. 90, da nord-est a sud-ovest attraversando il centro cittadino e proseguendo parallelamente al litorale.



COMUNE di VALLEDORIA
 Provincia di Sassari
 Area TECNICA URBANISTICA

Piano Particolareggiato del Centro Matrice

DATA: Novembre 2024

ELABORATO: GEOGRAFIA DEI LUOGHI

REVISIONE:

TAVOLA: **1 Bis**

SCALA:

PROGETTISTA: Arch. Francesca Sanna

IL RESPONSABILE DELL'AREA TECNICA: Ing. Antonello Oggiano

IL SINDACO: Dott. Marco Muretti

IL VICESINDACO: Avv. Alessio Cerruti